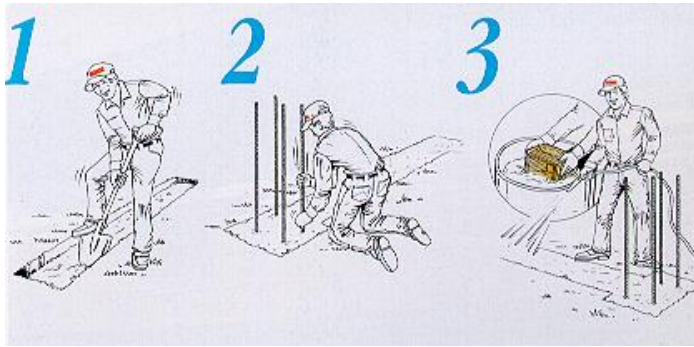


Montāžas tehnoloģija

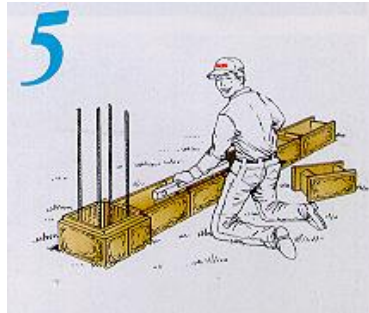


1. Pēc žoga nospraušanas izrociet tranšeju zemes caursalšanas dziļumā stabiem un pasētām

2. Piepildiet tranšeju ar betonu un pārlieciniet, vai tas ir pareizi izlīdzināts. Stabu vietās **precīzi** ievietojiet armatūru .

3. Nosmidziniet pamatus ar ūdeni pirms montāžas sākšanas. Blokiem ir jābūt kārtīgi samitrinātiem, tāpēc tos uz pāris minūtēm ir jāiemērc ūdenī un jāizņem no ūdens ne ātrāk kā 10 minūtes pirms to montāžas

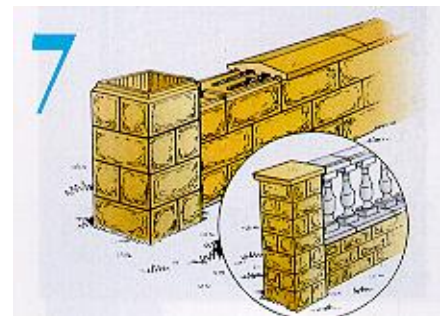
4. Blokiem, kas paredzēti stabiem liek ar vertikālām šuvēm pamīšu. **Visi bloki montējās ar horizontālajām šuvēm uz augšu.**



5. Salieciet pirmo kārtu balsta bloku un žoga mūra pirmo kārtu, pārlieciniet, vai tie ir pareizā līmenī. Būvējiet stabus un žoga pasētas vienlaicīgi, ik pēc katras kārtas iepildiet betonu. Betonam, kas ir paredzēts iepildīšanai jābūt ar nelielu cementa saturu (proporcija 1:6), vispiemērotākais sastāvs ir šāds: 1 daļa cementa, 2 daļas smiltis un 4 daļas šķembu.

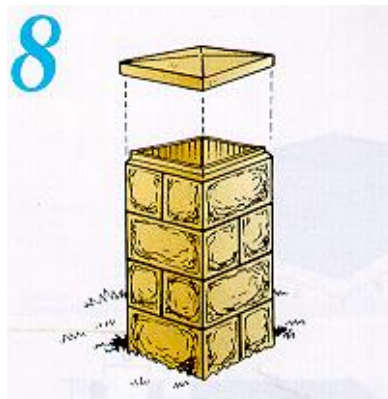
6. Pildāmais betons nedrīkst būt pārāk slapjš, lai tas nelītu ārā pa savienojuma vietām. Betona pildīšanu un sablīvēšanu var veikt, izmantojot aizsargdēli.

7. Kad pasētas vajadzīgais augstums ir sasniegts, tad augšējo daļu var noklāt ar pasētas cepuri. Vietās kur nepieciešams ievietot eņģes un metāla plāksnes koka vairogiem staba blokos ar "fleks" iezāģē robus.



8. Staba cepuri izmanto, lai nosegtu balstu augšējo daļu

9. Gatavo žogu 2 dienas uzturiet mitru



ATCERĪTIES:

1. Uzzīmējiet plānu ar izmēriem kur atradīsies stabi un žoga mūris.

2. Stabus vēlams izvietot ne vairāk kā trīs metrus pa staba centru. Sadaliet žoga garumu vienādos posmos, ņemot vērā pasētas garumu 40cm.

3. Izvairieties no celtniecības pie mīnus grādu temperatūras un ļoti karstās dienās.

4. Pirms piepildāt ar betonu stabu un pasētu blokus, jāpārbauda bloku izvietojums un jāparedz iespēja, lai varētu instalēt jebkurus

nepieciešamos pakalpojumus.

(elektrības vadus, zvana pogu, vārtu atvēršanas automātiku utt).

5. Samontētā žoga betona elementu krāsošanu veikt sausā laikā un ne ātrāk kā pēc divām nedēļām pēc žoga montāžas.